



# BASSINS

## DÉCHETTERIE : POINT DE SITUATION SUR LES RECOURS

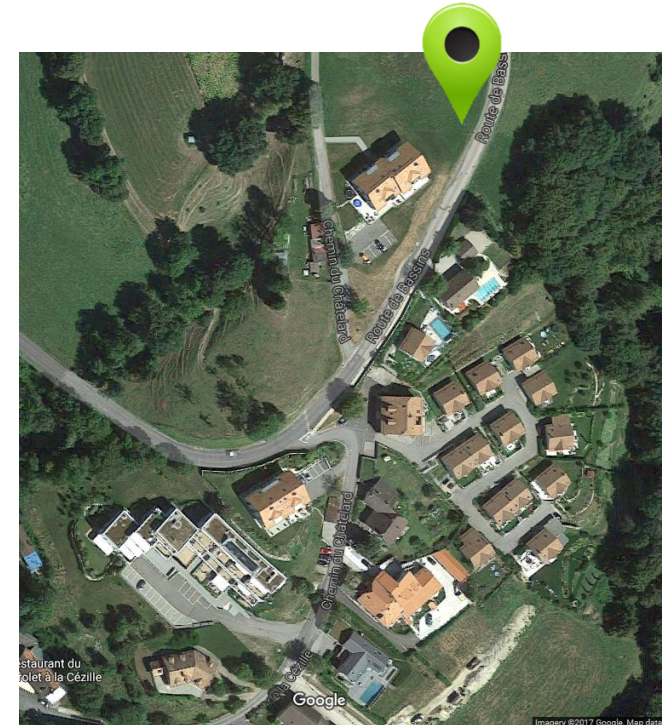
- 2014/15 - Status quo :
  - Les recours des années 2014 – 2015 suivent leurs cours auprès du tribunal administratif cantonal. Pas d'évolution.
  - Rappel : Si le tribunal statue en faveur des recourants, la Municipalité s'engage à appliquer les décisions du tribunal au-delà du cercle des recourants et à traiter tous les citoyens sur un pied d'égalité.
  
- Quasi pas de recours pour l'année 2016 :
  - Traitement par la commission ad hoc
  - Pas d'impact sur les finances



# BASSINS

## SÉCURITÉ ROUTIÈRE

- Pose d'un radar préventif
  - Sensibilisation
  - Statistiques de passage
- Zone visée
  - Châtelard
  - Route des Montagnes
- Période
  - Une semaine dans chaque sens
  - 1 mois au total





## ELECTIONS COMMUNALES

### ■ **Votations communale s**

1<sup>er</sup> tour **24 septembre 2017**

2<sup>ème</sup> tour **15 octobre 2017**

### ■ **Dépôt des listes**

1<sup>er</sup> tour **14 août 2017 à 12h00**

2<sup>ème</sup> tour **26 septembre 2017 à 12h00**



# BASSINS

## PROCÉDURE DANGERS NATURELS

- Compléments à fournir avec la demande de mise à l'enquête
- Exemple



### Construction en zone d'inondations

#### RAPPORT DE SYNTHÈSE <sup>1</sup>

en vue de la délivrance de l'autorisation d'habiter / utiliser  
et de la couverture ECA<sup>2</sup> s'agissant du risque inondation






pour les constructions nouvelles

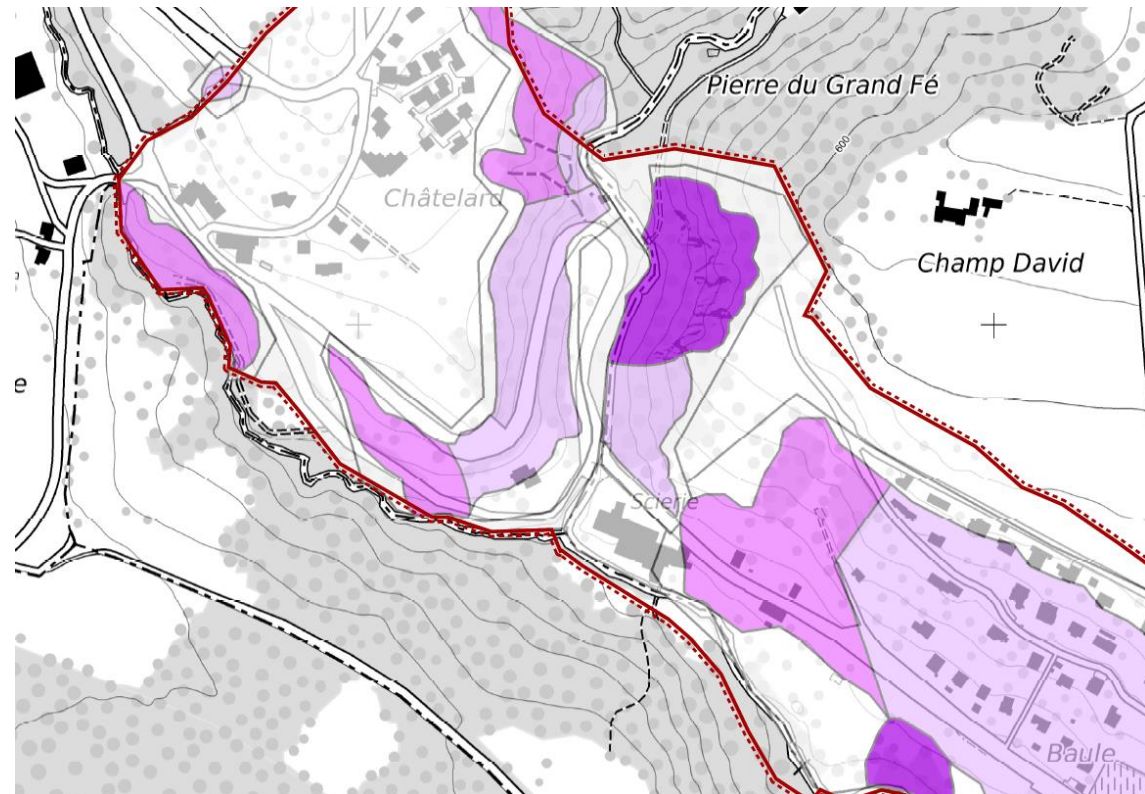


## PROCÉDURE DANGERS NATURELS

- Compléments à fournir avec la demande de mise à l'enquête
- Exemple  
**Glissements de terrains 100 ans**

### Niveau d'intensité

-  Intensité forte
-  Intensité moyenne
-  Intensité faible
-  Intensité très faible (GSS)
-  Intensité nulle

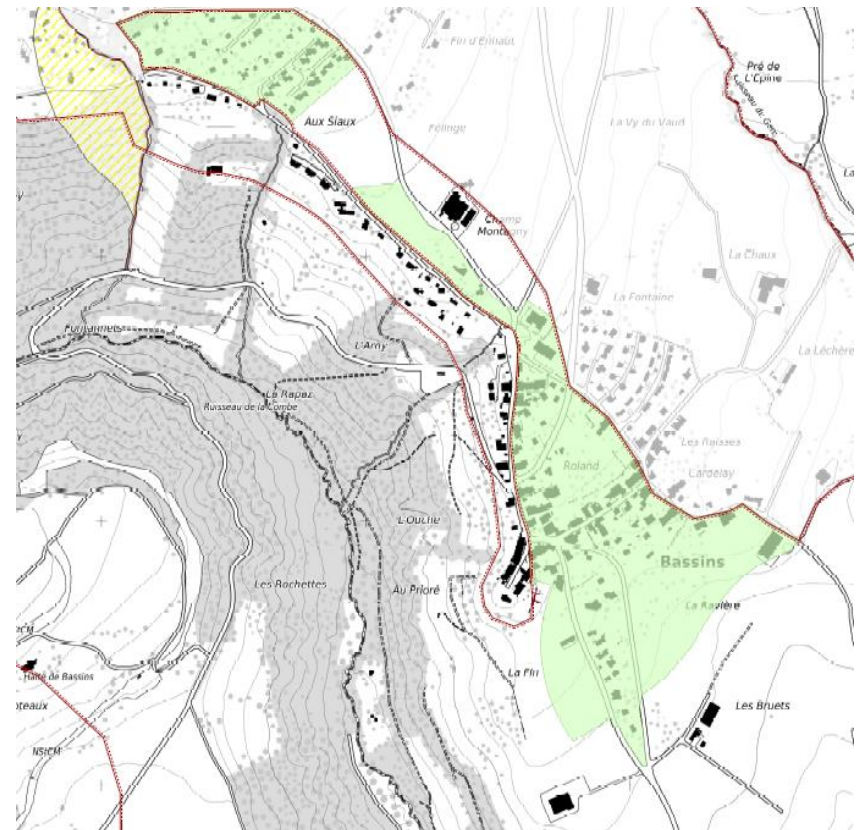
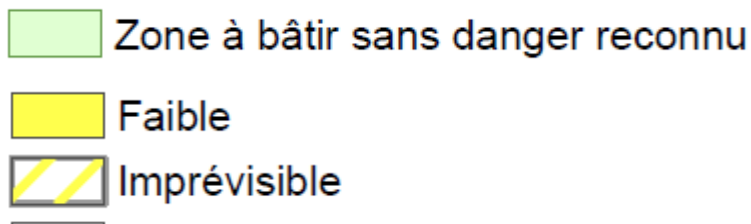




# BASSINS

## PROCÉDURE DANGERS NATURELS

- Compléments à fournir avec la demande de mise à l'enquête
- Exemple  
Inondations  
100 ans

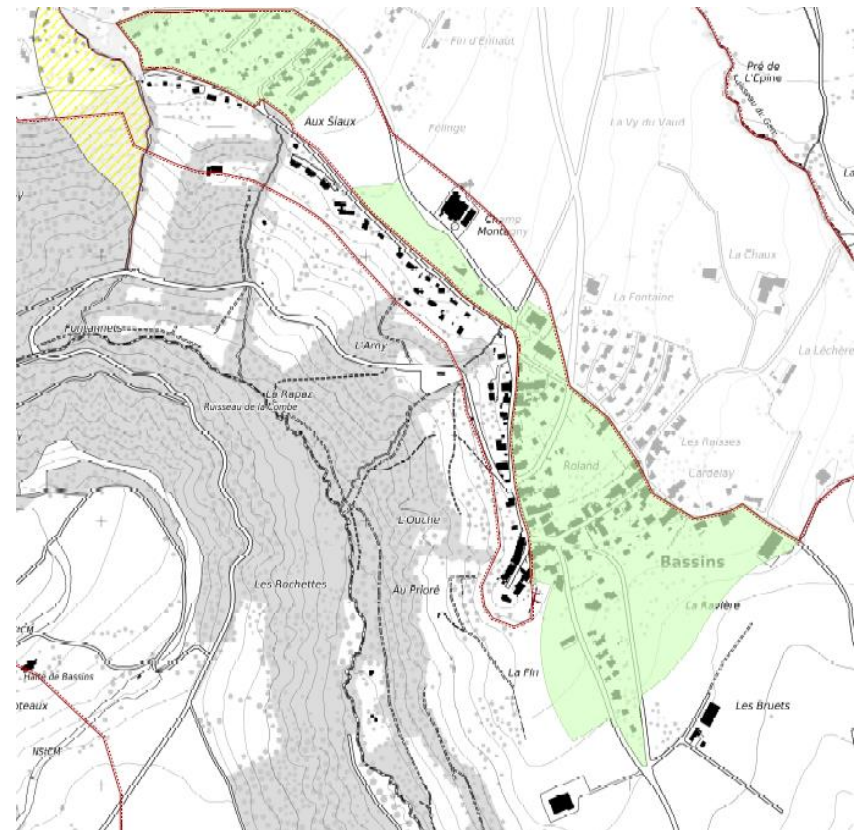
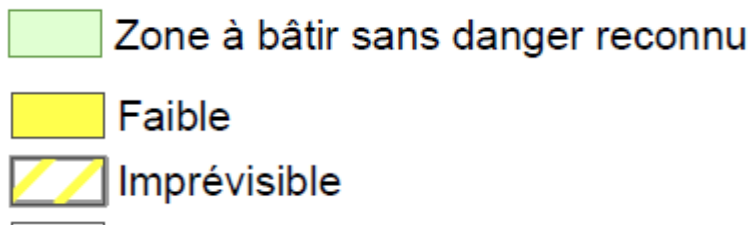




# BASSINS

## PROCÉDURE DANGERS NATURELS

- Compléments à fournir avec la demande de mise à l'enquête
- Exemple  
Inondations  
100 ans

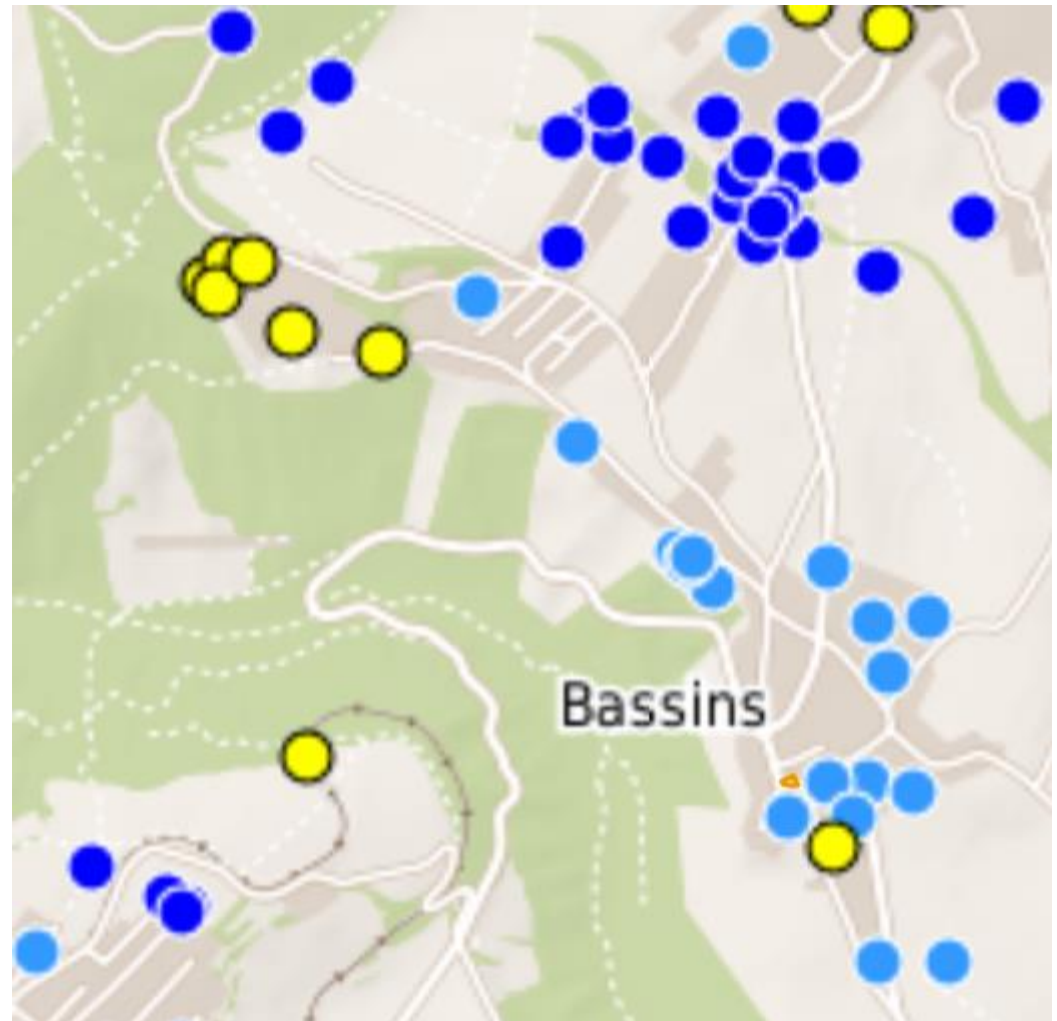




# BASSINS

## PROCÉDURE POMPE À CHALEUR

- Malgré le formulaire « questionnaire 65a »
- Interdiction totale des PAC sonde géothermique







# BASSINS

## PROCÉDURE POMPE À CHALEUR

- Cartographie à effectuer
- Procédure non définie encore à ce jour entre l'Etat et les communes

