



BASSINS

Informations Conseil Communal 26 juin 2018

Wifi 1 : SALLE_GYM_BASSINS_BACK

PWD : BoisSuisse2015

Wifi 2 : SALLE_GYM_BASSINS_FRONT

PWD : BoisSuisse2015



BASSINS

Situation financière 30 juin 2018

Dépassements annoncés

Comptes	C2018 30.06	B2018	Ecart	C2017	Commentaires
44.313.1 Entretien place sport et jeux	18'238	8'000	10'238	5'713	Remplacement place de jeux communale Pervenches (CHF 12'341)
81.311 Achat et entretien compteurs	3'459	1'000	2'459	0	Compteurs chantiers Partsch (Trappe) Entièrement compensé par la rubrique
81.318 Analyses d'eau	1'862	1'000	862	200	Analyses supplémentaires suite précipitations abondantes en janvier 2018 Entièrement compensé par la rubrique



BASSINS

Situation financière 30 juin 2018

Décompte prééquatif 2017

Comptes	Décompte	Acompte	Ecart	Provision	Ecart corrigé
Péréquation directe	516'087	275'545	240'542	- 230'000	10'542
Facture sociale	1'063'444	917'473	145'971	0	145'971
Réforme policière	175'703	164'485	11'218	0	11'218
Total	1'755'234	1'357'503	397'731	-230'000	167'731

Le compte de péréquation 2018 prévoyait un retour cantonal (revenu) de CHF 180'000

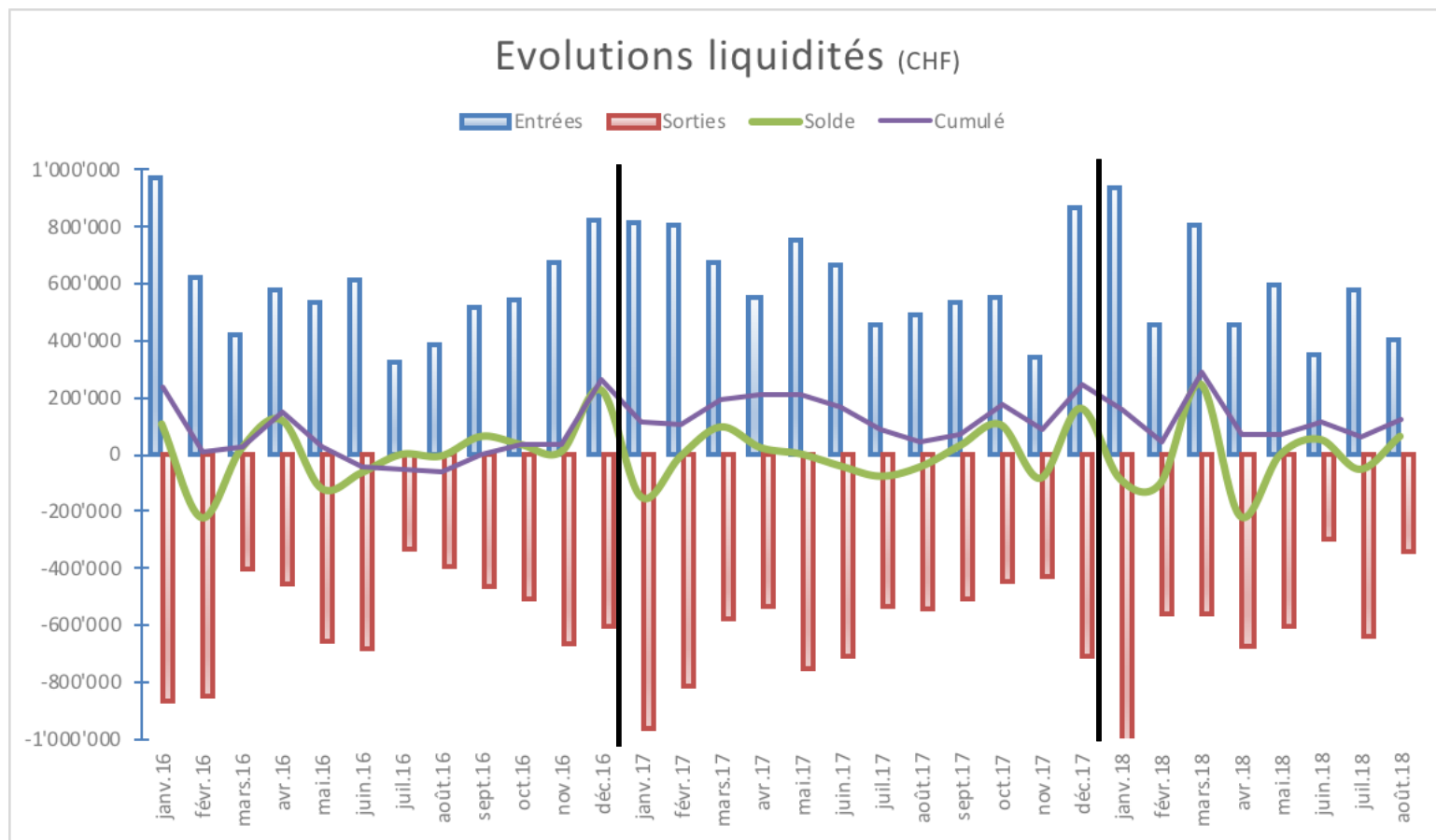
→ L'écart ainsi à absorber sur les comptes de 2018 est de CHF 347'731 (180'000 + 167'731)



BASSINS

Evolution créanciers et trésorerie 2017

Trésorerie → 31.08.2018





BASSINS

Services Industriels

Prix Eau 2018

Tarifs	Fixe		Consommation	
	Compteur	Unité logement	obligations	hors obligations
2017	30.00	85.00	2.70	2.40
2018	30.00	85.00	2.20	1.90

Sous réserve validation M. Prix

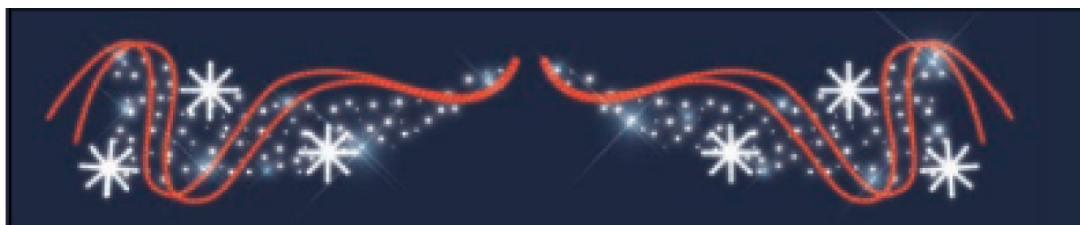


BASSINS

Décorations de Noël

Nouveaux motifs choisis

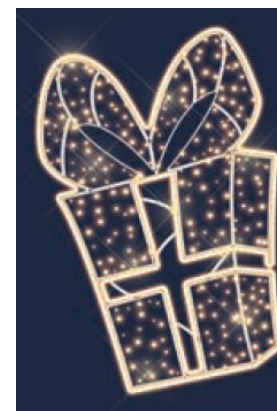
- Contrat location terminé (période 2017/2018)
- Choix de motifs LED à prix équivalent (location s/4ans yc montage/démontage et maintenance)



Bassins



Bassins



La Cézille



Chauffage à Distance (CàD)

Actions estivales (I/III)

- Rencontre RES – Municipalité 27.08.2018
 - Mettre à plat les informations
 - Volumes de chaleur vendus (kWh)
 - Pertes et consommations bâtiments communaux
 - Mettre à plat les questions tarifaires
 - Effets des futurs investissements RES
 - Tarification clients (privés, commune, installations sportives)
 - ➔ Revenir avec une proposition actualisée
- Rencontre RES – Municipalité 19.09.2018
 - Explication sur la non viabilité (modèle actuel)
 - Présentation d'une nouvelle approche tarifaire
 - Définition des prochaines étapes



BASSINS

Chauffage à Distance (CàD)

Actions estivales (II/III)

- Synthèse des résultats

- Aspects de principe

- Modèle communal actuel financièrement non viable simplement (risque concentré, pas d'anticipation s/rénovation, pas de facturation des bâtiments communaux, etc.)
- ➔ Transfert des risques RES
- Relation avec clients insuffisamment formalisée (manco contrats clients ↔ CàD)
- ➔ La commune doit contractualiser la fourniture de chaleur avec les clients, indépendamment de la vente du CàD à RES (!! risque !!)

- Aspects tarifaires

- Tarification uniforme clients (privés, commune, installations sportives)
- Tarification indépendante des investissements RES
- Indexations des tarifs clarifiées (achat bois communal et ventes aux clients)



Chauffage à Distance (CàD)

Actions estivales (III/III)

- En conclusion (proposition RES)
 - Nouveau modèle tarifaire à 2 composantes
 - Tarification annuelle fixe sur la puissance
 - Tarification variable sur l'énergie consommée
 - ➔ Augmentation de l'ordre de 5 à 6% pour les privés
 - Facturation aux bâtiments communaux selon les mêmes règles
 - Impact en cours d'évaluation
 - Prochaines étapes
 - Rédaction préavis à valider par le conseil
 - En parallèle, signature des contrats fourniture énergie avec les clients
 - ➔ Élaboration d'une vision commune et partagée avec RES, reste à décider si privatisation ou maintien dans le giron communal



BASSINS

COMMUNE DE BASSINS

RÉVISION DU PLAN GÉNÉRAL D'AFFECTATION (PGA)

En rouge :

Modifications apportées suite au retour de l'examen préalable complémentaire du 22 mai 2017

Dossier n°	1824
Version (examen préalable)	22.05.2014
Version (examen complémentaire)	29.08.2016
Version (exa. complémentaire n°2)	12.02.2018



BASSINS

LAT

- Les dossiers PGA et règlement communal ont été transmis au SDT le 19 février 2018.
- Le délai de réponse du SDT est de 3 mois.
- A ce jour pas de réponse officielle mais uniquement report du délai.
- **Pas avant septembre 2018 pour la mise à l'enquête**
- **Lettre de l'Etat retard dans le traitement de leurs dossiers.**
- **Séance en octobre avec le SDT**



BASSINS

Forêt 2018

- Situation du marché des bois : difficile
- Stocks de bois en Suisse importants (liés aux tempêtes de janvier et aux attaques de bostryches à cause des chaleurs et manque d'eaux persistants.)
- Limitation des risques financiers par limitation des coupes



BASSINS

Forêt 2018

- Sécheresse et les chaleurs persistantes, les risques d'attaques de bostryches sont importants.
- Concept général de desserte forestière à venir.
- La commune de Bassins c'est recertifiée FSC & PEFC, pour 5 ans



BASSINS

Forêt 2018

- Divers aménagements de place à bois et renforcement des banquettes ont été exécutés
- Mise à jour de la signalisation des places de camping autorisées sur la commune suite aux accords de service cantonaux
- Plan de gestion validé par le Canton valable jusqu'en 2032.

PLAN DE GESTION 2013 – 2032

des forêts communales de Bassins C224

SANCTION :

Le propriétaire ou le représentant légal du propriétaire a pris connaissance du présent plan de gestion, l'a approuvé et s'est engagé à réaliser le programme fixé dans les délais de prescription.

Signatures :

Didier Lohri

Monique Noirost

La Municipalité de la commune de Bassins,



Bassins, le : 22 janvier 2018

Transmis au Département du territoire et de l'environnement, pour approbation,

L'inspecteur cantonal des forêts

Lausanne, le 11.4.2018



Jean-François Métraux

Approuvé par le Département du territoire et de l'environnement.

La Cheffe du Département

Lausanne, le **28 JUIN 2018**



Madame la Conseillère d'Etat Jacqueline de Quattro

